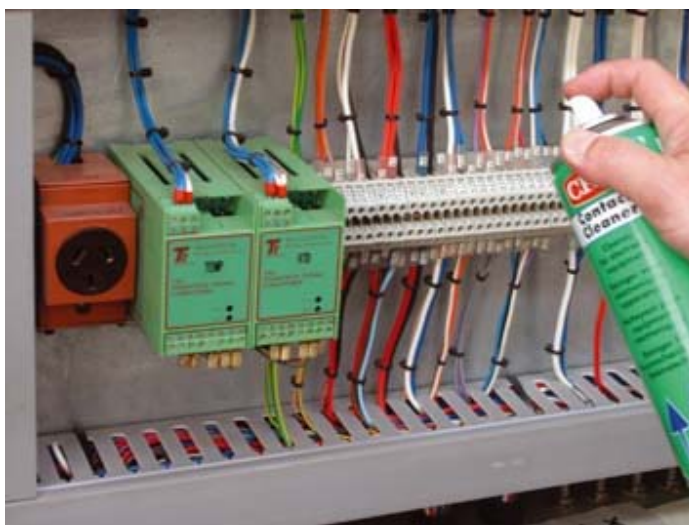




## 1. Opis produktu

Precyzyjny zmywacz do delikatnych urządzeń elektrycznych/elektronicznych. Usuwa lekkie osady, kurz, brud, lekkie oleje i odciski palców. Nie pozostawia osadów.

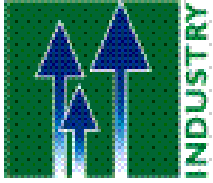


## 2. Właściwości

- Nie uszkadza warstwy ozonowej.
- Nie pozostawia osadów.
- Nie korozyjny.
- Nie przewodzący.
- Bezpieczny na wszystkich powierzchniach metalowych, nie płami.
- Bezpieczny dla większości gum, plastików i powłok. Zrobić próbę przed użyciem na delikatnych lub naprężonych materiałach.
- Wygodny zawór 360° (do góry dnem) dla aerozoli.
- Wysokiej czystości gaz pędny CO<sub>2</sub>, dający 95% aktywnego produktu w puszcze.

## 3. Zastosowania

- Szybko czyści usuwając pozostałości topnika, lekkie oleje, odciski palców i inne zanieczyszczenia.
- Zespoły elektromechaniczne.



- Zespoły kontrolne.
- Wszystkie styki elektryczne.
- Komponenty elektroniczne.
- Obwody drukowane.
- Czujniki.

#### 4. Sposób użycia

- Dla wszystkich klas oleju napędowego.
- Odpowiedni dla mineralnych półsyntetycznych i syntetycznych olejów silnikowych.
- Stosować wyłącznie przy odpowiedniej wentylacji.
- Sprawdzić przed użyciem na delikatnych materiałach.
- Nie stosować na urządzenia pod napięciem.
- Nie stosować na delikatne urządzenia elektroniczne.
- Pozostawić do całkowitego wyschnięcia przed ponownym uruchomieniem.
- W razie potrzeby powtórnie zabezpieczyć lub nasmarować.
- Aby usunąć tlenki i zwęglenia użyć materiałów ściernych i zmyć za pomocą CRC Contact Cleaner.
- **Karta charakterystyki zgodna z rozporządzeniem (WE) nr 1907/2006 art. 31 z poprawkami dostępna jest dla wszystkich produktów CRC.**

#### 5. Dane techniczne (bez gazu pędnego)

Wygląd	Ciecz.
Kolor	Bezbarwny.
Zapach	Rozpuszczalnik.
Gęstość	0.76 g/cm <sup>3</sup> (@ 20°C).
Temperatura zapłonu	< 0 °C (Tygiel zamknięty)
Temperatura samozapłonu	> 200 °C
Dielectric strenght active product	1.99 kV
Surface tension active product	22 mN/m
Kauri Butanol value active product	48

#### 6. Opakowania

Aerozol	12x200 ML
	12x300 ML



Manufactured by :  
**CRC Industries Europe bvba**  
Touwslagerstraat 1  
9240 Zele Belgium  
Tél.: (32)(0) 52/45.60.11 Fax : (32)(0) 52/45.00.34  
[www.crcind.com](http://www.crcind.com)





12x500 ML

24x200 ML

## 7. Uwagi

Produkt wysoce łatwopalny, nie może być używany na pracujących urządzeniach.

Wszystkie dane przedstawione w tej karcie oparte są na naszym doświadczeniu i/lub testach laboratoryjnych. Z powodu różnorodności urządzeń i warunków pracy oraz nieprzewidywalnych zachowań ludzkich polecamy wcześniejsze przetestowanie produktu przed użyciem. Wszystkie informacje podane są w dobrej wierze, ale bez żadnej gwarancji. Informacje przedstawione w niniejszej Karcie Technicznej mogły ulec zmianie w wyniku zmian prawnych, zmiany składników lub nowych doświadczeń. Ostateczna i aktualna wersja Karty Technicznej może być przesłana na żądanie, jest także dostępna na naszej stronie internetowej: [www.crcind.com](http://www.crcind.com). Zalecamy zarejestrowanie się na tej stronie, aby w przyszłości automatycznie otrzymywać uaktualnione wersje tej Karty Technicznej.

Wersja CRC\_GREEN-CONTACT\_CLEANER-20131002

Data



Manufactured by :  
**CRC Industries Europe bvba**  
Touwslagerstraat 1  
9240 Zele Belgium  
Tél.: (32)(0) 52/45.60.11 Fax : (32)(0) 52/45.00.34  
[www.crcind.com](http://www.crcind.com)

