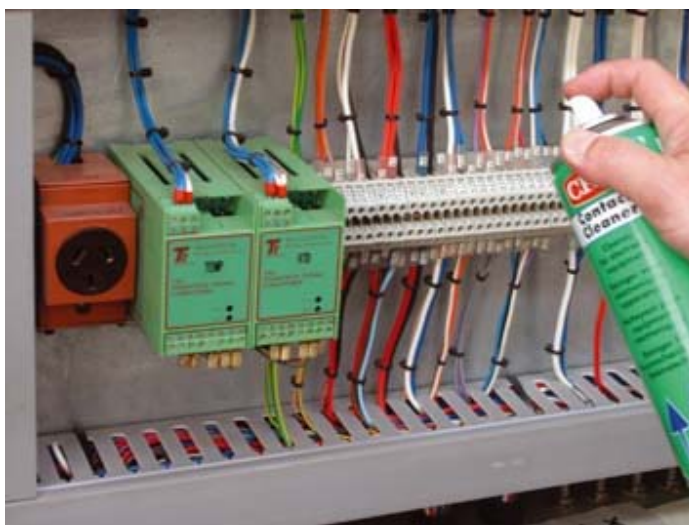




## 1. Descrizione generale

Detergente inerte per apparecchiature elettriche/elettroniche sensibili. Rimuove agenti contaminanti leggeri, polvere, sporcizia, oli, contaminanti atmosferici e impronte digitali. Non lascia residui.



## 2. Caratteristiche

- Non impoverisce lo strato di ozono
- Non lascia residui.
- Non corrosivo.
- Non conduttivo.
- Sicuro su tutte le superfici di metallo, non macchia.
- Sicuro sulla maggior parte delle gomme, delle plastiche e dei rivestimenti. Prima dell'uso effettuare una prova su materiali sensibili o molto sollecitati.
- Pratica valvola spray a 360° (consente l'erogazione capovolta) per aerosol.
- Propellente CO2 ad alta purezza, con un contenuto di prodotto attivo del 95%.

## 3. Applicazioni

- Rapida azione detergente per l'eliminazione di residui di fluxante, oli leggeri, impronte digitali e altri contaminanti.



Manufactured by :  
**CRC Industries Europe bvba**  
Touwslagerstraat 1  
9240 Zele Belgium  
Tél.: (32)(0) 52/45.60.11 Fax : (32)(0) 52/45.00.34  
[www.crcind.com](http://www.crcind.com)

1/1





- Gruppi elettromeccanici.
- Gruppi di controllo.
- Tutti i contatti elettrici.
- Componenti elettrici.
- Schede di circuiti stampati.
- Sensori.

#### 4. Istruzioni

- Spruzzare abbondantemente e lasciare agire.
- Per un'applicazione di precisione utilizzare l'apposito adattatore.
- Usare solo in ambienti ben ventilati.
- Effettuare una prova prima di usare su materiali sensibili.
- Non utilizzare su apparecchiature sotto tensione.
- Non utilizzare su apparecchiature elettroniche sensibili.
- Attendere la completa essiccazione prima di riattivare.
- Proteggere e ripetere la lubrificazione secondo necessità.
- Per rimuovere tracce di ossidazione e depositi di carbone, servirsi di un abrasivo e sciacquare a intermittenza con CRC Contact Cleaner.
- **Per tutti i prodotti CRC è disponibile una scheda dati di sicurezza (MSDS) conforme al Regolamento CE N° 1907/2006 Art. 31 ed emendamenti.**

#### 5. Dati tipici del prodotto (senza propellente)

Appearance	Liquido.
Colore	Incolore.
Odore	Solvente.
Density	0.76 g/cm <sup>3</sup> (@ 20°C).
Flash Point	< 0 °C (Closed Cup)
Temperatura di autoignizione	> 200 °C
Dielectric strenght active product	1.99 kV
Surface tension active product	22 mN/m
Kauri Butanol value active product	48

#### 6. Imballaggio



Manufactured by :  
**CRC Industries Europe bvba**  
Touwslagerstraat 1  
9240 Zele Belgium  
Tél.: (32)(0) 52/45.60.11 Fax : (32)(0) 52/45.00.34  
**www.crcind.com**





Aerosol      12x200 ML  
                  12x300 ML  
                  12x500 ML  
                  24x200 ML

## 7. Commenti

Prodotto altamente infiammabile, non usare su apparecchiature sotto tensione.

Tutte le dichiarazioni contenute nella presente pubblicazione si basano sull'esperienza d'uso e/o sui dati dei test condotti in laboratorio. A causa della vasta gamma di apparecchiature e condizioni diverse e dell'imprevedibilità dei fattori umani coinvolti, si raccomanda di provare i nostri prodotti prima dell'uso. Tutte le informazioni sono fornite in buona fede ma senza garanzia espressa né implicita. La presente Scheda dati potrebbe essere già stata revisionata per motivi di legge, disponibilità di componenti e acquisizione di nuove esperienze. La versione più recente, nonché l'unica valida, della presente Scheda dati sarà inviata su richiesta, oppure può essere consultata sul nostro sito web: [www.crcind.com](http://www.crcind.com) Si raccomanda di registrarsi su questo sito in modo da poter ricevere automaticamente eventuali versioni aggiornate.

Versione                      CRC\_GREEN-CONTACT\_CLEANER-20131002

Data



Manufactured by :  
**CRC Industries Europe bvba**  
Touwslagerstraat 1  
9240 Zele Belgium  
Tél.: (32)(0) 52/45.60.11 Fax : (32)(0) 52/45.00.34  
[www.crcind.com](http://www.crcind.com)

